



Ofício Circular nº 082/2021 – **GSTOREMREDE/SEDUC** Recife, 28 de junho de 2021.

Assunto: PROGRAMA DE ENSINO HÍBRIDO

Senhoras e Senhores

GESTORAS E GESTORES DAS UNIDADES EDUCACIONAIS DA REDE MUNICIPAL DE ENSINO DO RECIFE

Hoje fizemos o lançamento do novo Programa de Ensino Híbrido, que foi transmitido através dos canais de YouTube da Secretaria de Educação e da Prefeitura. Para aqueles que perderam a transmissão, recomendamos que acessem os canais e assistam.

Gostaríamos de compartilhar também uma nota técnica sobre o Programa de Ensino Híbrido, e um documento de apresentação do Programa, que traz mais informações sobre o Programa e a grade horária de aulas digitais que começam a ser transmitidas a partir de amanhã, dia 29 de junho de 2021.

Atenciosamente,

LIGIA STOCHE BARBOSA

Secretária Executiva de Projetos, Tecnologia e Inovação

JULIANA GUEDES MELO

Secretária Executiva de Gestão Pedagógica

GLEIBSON CAVALCANTI

Secretário Executivo de Gestão de Rede

NOTA TÉCNICA - 2021

NOTA TÉCNICA Nº 04/2021

SECRETARIA EXECUTIVA DE PROJETOS, TECNOLOGIA E INOVAÇÃO – SEPTI **ASSUNTO – PROGRAMA DE ENSINO HÍBRIDO**

1. OBJETO

Detalhamento da proposta do Programa de Ensino Híbrido da Secretaria de Educação do Recife.

2. INTRODUÇÃO: O IMPACTO DA PANDEMIA NA EDUCAÇÃO E A DEMANDA POR NOVAS SOLUÇÕES

O impacto do fechamento das escolas brasileiras por conta da pandemia do COVID-19 ainda não pode ser completamente medido, mas um relatório do Banco Mundial publicado em março deste ano aponta que 2 em cada 3 estudantes brasileiros podem não conseguir ler um texto simples aos 10 anos. As escolas de Recife estão fechadas para atendimento presencial desde março de 2020, e reabrirão agora no segundo semestre de 2021. Mas apesar de todos os esforços dos profissionais de educação, teremos um desafio longo pela frente para mitigar os efeitos da pandemia e garantir a aprendizagem de todos os nossos estudantes.

Nesse período de intensos desafios, é importante inovar e se adaptar. Por isso, o objetivo do programa de Ensino Híbrido não é apenas o de garantir uma educação de qualidade para os estudantes da rede, mas também de ofertar uma educação para o futuro, que tenha a tecnologia como grande aliada, e que prepare os nossos estudantes para os novos desafios que se impõem.

3. O PROGRAMA DE ENSINO HÍBRIDO

A estratégia pedagógica principal desta Secretaria para enfrentamento deste cenário é a implementação de um modelo de educação baseado no Ensino Híbrido, que traz uma proposta inovadora de como integrar a tecnologia ao processo de ensino aprendizagem, e que possibilita a ampliação dos tempos e espaços de aprendizagem dos estudantes da rede. O Ensino Híbrido integra momentos presenciais na escola e momentos remotos de aprendizagem mediados por tecnologia. Este é um modelo que não está associado apenas a momentos de pandemia, e é uma nova estratégia que vem sendo utilizada por diversas redes de ensino para ampliar os tempos e espaços de aprendizagem, estimular a autonomia dos estudantes no seu processo de aprendizagem, e promover a cultura digital.

Posto esse contexto mais amplo da estratégia escolhida pela Secretaria, cumpre ressaltar que no contexto de pandemia em que vivemos, a escolha pelo Ensino Híbrido mostra-se ainda mais acertada. Apesar do retorno presencial das escolas municipais do Recife estar previsto para o segundo semestre, sabemos que este retorno será gradual e seguindo todos os protocolos de segurança. Considerando as estimativas de

NOTA TÉCNICA - 2021

recebimento e produção de vacinas, e as recomendações sanitárias em relação ao distanciamento dos estudantes no espaço escolar, as escolas não voltarão a receber 100% dos estudantes e funcionários de forma presencial enquanto isso não for possível. Mais do que isso, podemos afirmar que parte importante da carga horária dos alunos deverá ser suprida de forma não presencial. Ademais, podemos acompanhar que a pandemia não tem um caminho totalmente previsível e não sabemos como o vírus vai se comportar no futuro.

Diante deste cenário, entendemos que é papel da Secretaria de Educação garantir uma **oferta adequada** de aulas, assegurando ao máximo a **equidade de acesso** a todos os estudantes na rede. Em 2020, a rede de Recife ofertou para os alunos dos anos iniciais 1h de aula por semana. Surpreendidos com a chegada da pandemia, esta foi a carga horária que secretaria de educação conseguiu garantir aos seus estudantes em um primeiro momento. No início de 2021, quando a nova gestão assumiu, a equipe que permaneceu já havia diagnosticado que a quantidade ofertada era extremamente baixa e que era necessário ampliar o tempo de aulas digitais. Agora, com o programa de Ensino Híbrido, conseguiremos garantir 1h de aula por dia para as turmas de educação infantil, educação de jovens e adultos, 1º, 2º e 3º anos do Ensino Fundamental, e 1h30 de aula por dia para 4º a 9º anos do Ensino Fundamental. Com a retomada presencial, as aulas digitais se somarão às aulas que o estudante terá presencialmente na escola, garantindo uma oferta adequada para os estudantes da rede.

O programa de Ensino Híbrido da Secretaria de Educação do Recife tem 3 pilares principais:

1. **Ampliação dos tempos e espaços de aprendizagem dos estudantes**

Criamos uma nova escola para aulas digitais, com professores selecionados da rede, que irá gravar, nos 4 novos estúdios da rede, as aulas digitais que serão disponibilizadas a todos os estudantes da rede em canais abertos de televisão e na nova plataforma da Secretaria.

As aulas digitais trarão a exposição de conteúdos, permitindo com que os com os professores das turmas possam aproveitar os momentos presenciais na escola para a solução de problemas e dúvidas, para o trabalho em projetos, para discussão e aprofundamento, para contextualização dos conteúdos aprendidos à realidade dos alunos e para o desenvolvimento de competências socioemocionais, entre outros.

Uma nova plataforma da Secretaria de Educação irá aproximar ainda mais o estudante do professor, e servirá para a transmissão das aulas digitais ao vivo para os estudantes, com chats para dúvidas respondidas pelos professores em tempo real. Além disso, a plataforma - integrada ao Google Classroom - servirá para a disponibilização de tarefas e atividades educacionais digitais para o estudante fazer em casa. Através dela o estudante também poderá tirar suas dúvidas com o seu professor da turma, e interagir com os colegas de sala.

NOTA TÉCNICA - 2021

2. **Tecnologia como grande aliada da aprendizagem**

Serão disponibilizados novos equipamentos para estudantes e professores, possibilitando um acesso mais fácil à plataforma digital da Secretaria, e abrindo novas possibilidades de aprendizagem ao estudante.

3. **Papel fundamental do professor**

O professor é ator fundamental e o grande responsável pelo sucesso do Ensino Híbrido na rede. Para apoiar o professor, o programa prevê uma formação de Ensino Híbrido na Prática, além da disponibilização de notebook e modem de internet.

O Programa permitirá, portanto, para além da ampliação dos tempos e espaços de aprendizagem, a oferta de uma educação de qualidade e alinhada às melhores práticas educacionais. Além disso, a introdução da tecnologia como grande aliada permitirá ao professor o desenvolvimento aos poucos de um ensino mais personalizado, e também permitirá que os estudantes desenvolvam mais autonomia nos estudos.

Por fim, é importante ressaltar que o Ensino Híbrido permite um novo olhar pedagógico que vai além dos pontos apresentados aqui e que abre outras possibilidades de melhoria no processo de ensino e aprendizagem. A personalização do ensino, o uso de práticas pedagógicas mais inovadoras com o uso de tecnologia e baseadas em metodologias ativas, e a aprendizagem criativa são outras temáticas que farão parte da trajetória que se inicia com o Programa de Ensino Híbrido da Secretaria de Educação do Recife.

Recife, 28 de junho de 2021.

LIGIA STOCHE BARBOSA

Secretária Executiva de Projetos, Tecnologia e Inovação
Secretaria de Educação



APRESENTAÇÃO DO PROGRAMA

Junho/2021

Secretaria de
Educação



Introdução

Nesse período de intensos desafios aprendemos que nossa **capacidade de inovar e adaptar** é imensa. Sendo ainda maior quando buscamos garantir uma **educação de qualidade** para nossos estudantes.

Ao introduzir nosso programa de ensino híbrido em Recife queremos reafirmar para nossa rede que este programa será uma estratégia de **apoio às escolas, em especial aos professores, professoras e demais profissionais da educação, visando garantir a aprendizagem dos nossos alunos e alunas.**

Outra garantia importante é a de que todos irão **receber formações**, tanto para o uso das ferramentas de tecnologia, como da aplicação do ensino híbrido no dia-a-dia.

Contamos com o **seu apoio**, estando sempre abertos para **sugestões de melhorias**, conscientes que nosso caminho por essas novas formas de ensinar está apenas começando.

Desde já, muito obrigado!

Fred Amâncio

Secretário de Educação

> O que é o EducaRecife?

É um programa que tem como objetivo implementar o Ensino Híbrido na rede municipal do Recife.

> O que é Ensino Híbrido?

É a integração de momentos presenciais e remotos, utilizando tecnologias digitais.

> O Ensino Híbrido irá substituir o professor?

Não! Ao contrário, o professor é pilar fundamental no sucesso do projeto.

> Qual o seu objetivo?

O ensino híbrido busca ampliar o tempo, o espaço e o ritmo de aprendizagem dos estudantes.

O ENSINO HÍBRIDO É CENTRADO NO ALUNO E POSSUI 3 GRANDE PILARES:



Tecnologia como grande aliada da aprendizagem



Papel fundamental do professor



Ampliação dos espaços de aprendizagem - aprendendo na escola e em casa

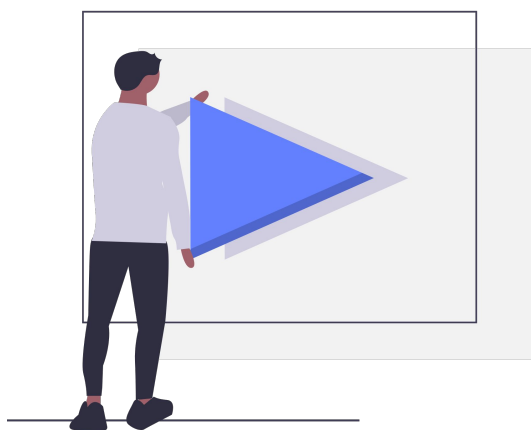


Foto: Andrea Rego Barros - PCR

AULAS DIGITAIS

São voltadas a todos os estudantes e grandes aliadas dos professores da rede. Elas seguem o planejamento pedagógico da rede e serão ministradas pelos professores da **Escola Municipal de Aulas Digitais**.

A Escola foi criada com o desafio de oferecer aulas inovadoras para todos os estudantes, e é formada por professores selecionados da rede.



- As aulas digitais poderão ser assistidas ao vivo via TV e internet
- Presença de dois professores por aula para garantir a interatividade com os estudantes pelo chat do app.
- Ampliação de carga horária em até 1h30 diária por turma
- As aulas serão gravadas para serem acessadas a qualquer momento

NOVA PLATAFORMA

- Funciona no celular, tablet e computador
- Dúvidas e interação via chat
- Google *classroom* integrado
- Aulas ao vivo + diversos canais e conteúdos



Internet livre para o uso da ferramenta

VALORIZAÇÃO E DESENVOLVIMENTO DOS PROFESSORES

Os professores têm o papel central no Ensino Híbrido de articular as aulas presenciais e digitais, conduzindo os estudantes por essa trilha de aprendizagem. Para apoiar os professores nesses novos desafios, a Secretaria irá oferecer formações, equipamentos e conectividade.



Apoios aos professores:



Formações:
Preparação para o uso da tecnologia e da teoria



Planos de ensino adaptáveis:
Planos adaptáveis a realidade de cada escola



Acesso à tecnologia: Acesso a notebooks e modems

CRONOGRAMA

- 28/06: Lançamento do Programa de Ensino Híbrido
- 29/06: Início das aulas digitais na TV aberta
- 21/07: Plataformas funcionando com internet gratuita
- 22/07: Início da distribuição dos equipamentos
- 26/07: Início da formação Ensino Híbrido para professores, gestores, vice-gestores e coordenadores

GRADE DE AULAS DIGITAIS

ETAPA/ANO	CANAL TV	Horário ao vivo (TV e APP)	Reprise
Educação Infantil	TV ALEPE Canal 10.2	8h às 8h45	13h às 13h45 (TV e APP)
Educação Inclusiva*	TV ALEPE Canal 10.2	8h45 às 9h	13h45 às 14h (TV e APP)
1º ano	TV NOVA Canal 22.2	7h30 às 8h30	14h às 15h (TV e APP)
2º ano/ Se Liga	TV NOVA Canal 22.2	8h30 às 9h30	15h às 16h (TV e APP)
3º ano	TV NOVA Canal 22.2	9h30 às 10h30	18h às 19h (TV e APP)
4º ano/ Acelera	TV NOVA Canal 22.3	7h30 às 9h	14h às 15h30 (TV e APP)
5º ano	TV NOVA Canal 22.3	9h às 10h30	18h às 19h30 (TV e APP)
6º ano	TV NOVA Canal 22.4	7h30 às 9h	14h às 15h30 (TV e APP)
7º ano	TV NOVA Canal 22.4	9h às 10h30	14h às 15h30 (APP)
8º ano	TV NOVA Canal 22.4	10h30 às 12h	14h às 15h30 (APP)
9º ano	TV NOVA Canal 22.1	8h30 às 10h	14h às 15h30 (APP)
Travessia	TV NOVA Canal 22.3	19h30 às 19h45	-
EJA – Mód. I	TV NOVA Canal 22.3	19h45 às 20h	-
EJA – Mód. II	TV NOVA Canal 22.3	20h às 20h15	-
EJA – Mód. III	TV NOVA Canal 22.3	20h15 às 20h30	-
EJA – Mód. IV	TV NOVA Canal 22.3	20h30 às 20h45	-
EJA – Mód. V	TV NOVA Canal 22.3	20h45 às 21h	-

* A transmissão das aulas via aplicativo se iniciará após o recesso, quando o app estará disponível para download.

**O programa de Educação Inclusiva trará temas relacionados a educação inclusiva. Ele é voltado para os pais e responsáveis dos estudantes de educação especial, para os professores do Atendimento Educacional Especializado, e também é recomendado para outros professores da rede. Importante destacar que todas as aulas digitais estão sendo pensadas com um olhar de inclusão; o programa de educação inclusiva é apenas um espaço para discussão de temas importantes.

IMPORTANTE

- Os estudantes deverão assistir às aulas digitais quando não estiverem com o professor da sua turma presencialmente em sala de aula, ou seja, no **contraturno**. E isso deve acontecer mesmo com a retomada das aulas presenciais.

As aulas digitais não devem substituir as aulas dos professores das turmas.

PLANEJAMENTO PEDAGÓGICO

- As aulas digitais seguem o planejamento pedagógico da rede e são planejadas de acordo com a Política de Ensino. Todas as aulas são revisadas pelo corpo técnico da Escola de Formação de Educadores do Recife Professor Paulo Freire.
- O professor de sala de aula receberá os planos de aula das aulas digitais com antecedência para que possa saber o conteúdo que será abordado.
- Com base nisso, o professor poderá planejar as suas aulas de forma que aprofundem e complementem o conteúdo que foi abordado nas aulas digitais.
- É essencial que as aulas digitais e presenciais sejam planejadas de forma integrada.
- Com as aulas digitais apresentando parte do conteúdo, o professor das turmas poderão aproveitar melhor o tempo em sala de aula com os estudantes, aprofundando os conteúdos, tirando dúvidas, desenvolvendo competências socioemocionais, etc.
- O professor da turma continua sendo o responsável pelo aprendizado do estudante. As aulas digitais são uma ferramenta a mais para apoiar o aprendizado.